

COMMUNE DE VEVEY
Plan d'affectation n° 55.60
" Rue de Fribourg "

Approuvé par la Municipalité de Vevey, le 22 JANVIER 2024	Soumis à l'enquête publique du 27.03.2021 au 09.05.2021
Le Syndic Le Secrétaire	Soumis à l'enquête publique complémentaire du 21.05.2023 au 03.07.2023
Adopté par le Conseil communal de Vevey, le 14 MAI 2024	Approuvé par le Département compétent le 08.07.2024
La Présidente La Secrétaire	La Cheffe du département
Entré en vigueur le 08.10.2024	

Coordonnées cartographiques moyennes : 2.554.300 / 1.146.500

Parcelle N° 331 Propriétaire Société des Produits Nestlé SA STD m2 10'130

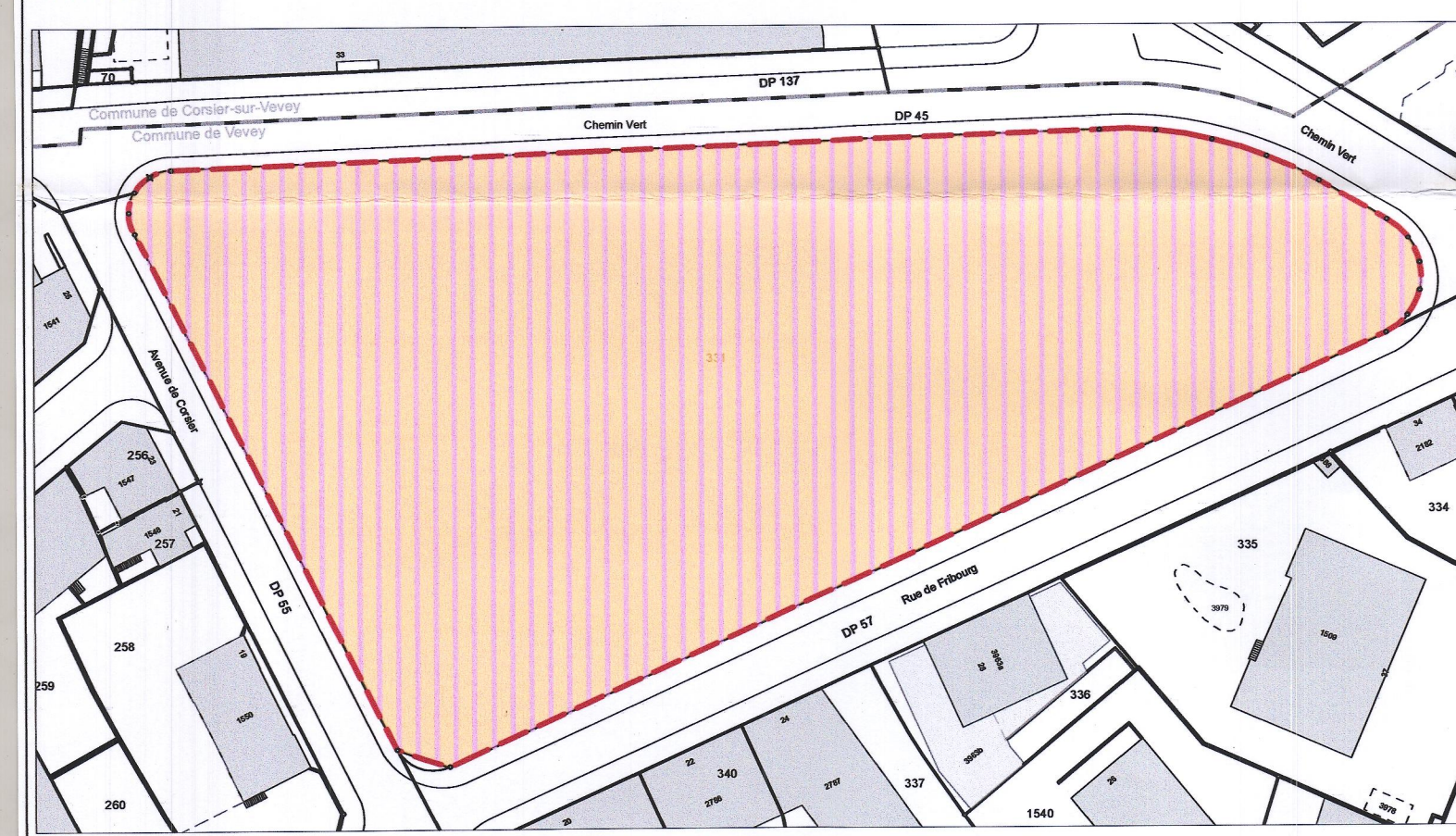
Plan cadastral établi sur la base des données cadastrales de 3 mars 2021. Document certifié conforme selon l'art. 15 R-AT par GEO SOLUTIONS Ingénieurs SA, à Vevey. Authentifier le 16.04.24 Signature: [Signature]

31 mai 2023
EPLANAGE AMénagement S.A.

PARTIE 1

Périmètre et Zone d'affectation

- Périmètre du plan d'affectation
- Zone mixte d'habitation de forte densité et d'activités 15 LAT



Echelle : 1:1'000

PARTIE 2

Plan

- Limite des constructions selon plans du 13 février 1928 et du 25 août 1959 maintenue
- Limite des constructions selon plan du 25 août 1959 radifiée
- Limite des constructions nouvelle

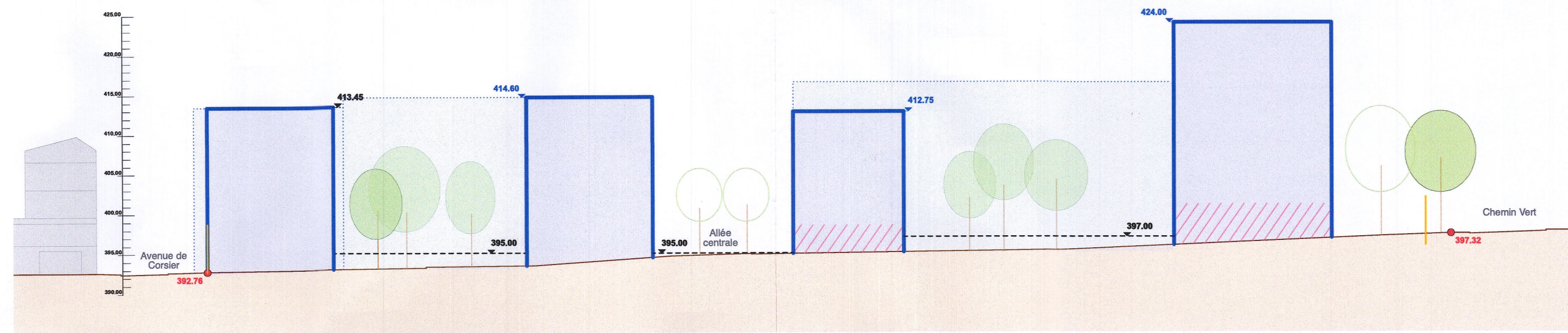
- Périmètres superposés
- Périmètre d'implantation des constructions
 - Aire de préconisation des activités en rez-de-chaussée
 - Aire d'aménagement de cœur d'îlot
 - Aire des aménagements urbains

- Informations complémentaires
- Sous-périmètre des constructions
 - Profondeur du périmètre d'implantation des constructions
 - Niveau indicatif de référence
 - Accès véhicules
 - Construction à démolir
 - Arborisation supprimée
 - Arborisation de remplacement
 - Arborisation conservée
 - Plantation indicative

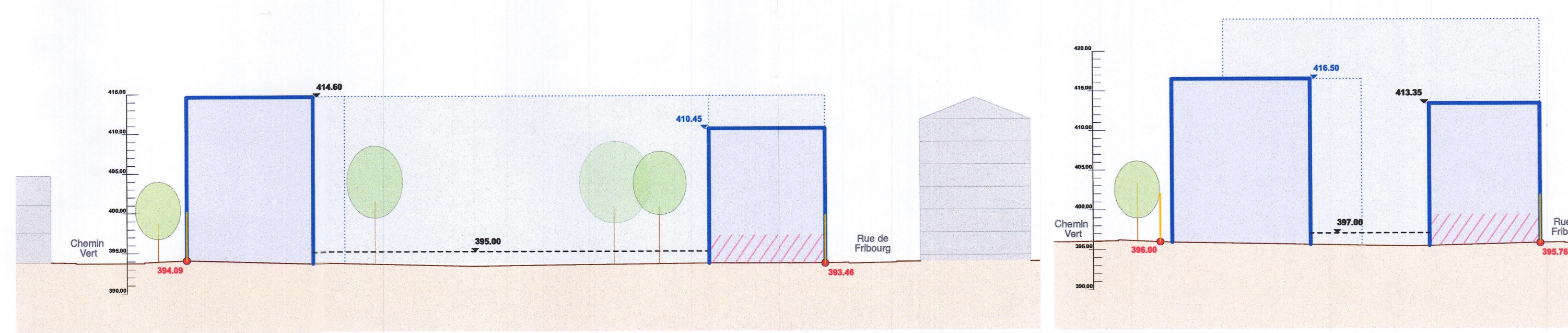
Coupes

- Limite des constructions maintenue
- Gabarit des constructions

- Informations complémentaires
- Préconisation des activités en rez-de-chaussée
 - Altitude maximale gabarit des constructions
 - Niveau fini maximal des aménagements extérieurs
 - Niveau indicatif de référence
 - Gabarit des constructions en vue
 - Terrain et bâtiment voisin
 - Arborisation de remplacement
 - Plantation indicative



Coupe A-A



Coupe B-B

Coupe C-C

1:500 0 25 m